



Projekt współfinansowany w
ramach programu Unii Europejskiej
„Erasmus+”



PROJEKT „UMIEJĘTNOŚCI MIĘKKIE JAKO SPOSÓB NA ROZWÓJ KREATYWNOSCI NA OBSZARACH WIEJSKICH”

2020-1-FR01-KA204-079841



Ten projekt został zrealizowany przy wsparciu Komisji Europejskiej w ramach programu Erasmus+.
Komisja Europejska i Francuska Agencja Narodowa nie ponoszą odpowiedzialności za jakiegokolwiek wykorzystanie informacji w nim zawartych.



Projekt współfinansowany w ramach programu Unii Europejskiej „Erasmus+”



PRZYWÓDZTWO



Ten projekt został zrealizowany przy wsparciu Komisji Europejskiej w ramach programu Erasmus+. Komisja Europejska i Francuska Agencja Narodowa nie ponoszą odpowiedzialności za jakiegokolwiek wykorzystanie informacji w nim zawartych.



PRZYWÓDZTWO

Główny cel modułu

- Podniesienie świadomości znaczenia przywództwa

Cele modułu

- Poznanie tej koncepcji dogłębnie
- Poznanie umiejętności i wskazówek dotyczących szkolenia z zakresu przywództwa

Ten projekt został zrealizowany przy wsparciu Komisji Europejskiej w ramach programu Erasmus+.

Komisja Europejska i Francuska Agencja Narodowa nie ponoszą odpowiedzialności za jakiegokolwiek wykorzystanie informacji w nim zawartych.



Projekt współfinansowany w ramach programu Unii Europejskiej „Erasmus+”



Definicja przywództwa

Zestaw umiejętności, które dana osoba posiada, aby wpływać, motywować i organizować ludzi lub grupy robocze, tak aby pracowali z entuzjazmem na rzecz osiągnięcia wspólnych celów.



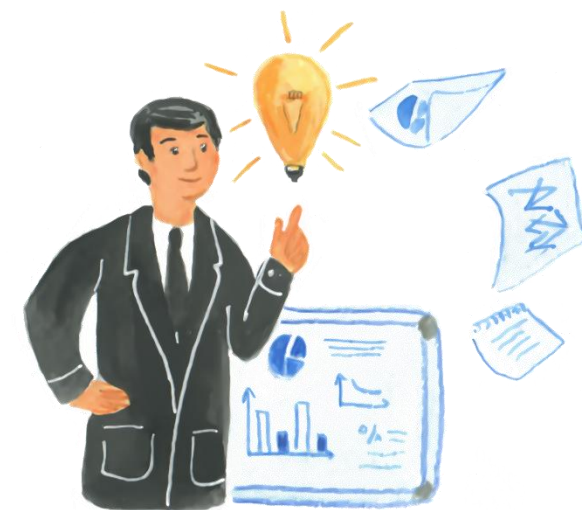
Ten projekt został zrealizowany przy wsparciu Komisji Europejskiej w ramach programu Erasmus+.

Komisja Europejska i Francuska Agencja Narodowa nie ponoszą odpowiedzialności za jakiegokolwiek wykorzystanie informacji w nim zawartych.



Jakie znaczenie ma przywództwo?

- Jest to umiejętność niezbędna zarówno wewnątrz, jak i na zewnątrz firmy
- Lider jest odpowiedzialny za osiągnięcie celów w bardziej efektywny sposób
- Lider pełni w organizacji, społeczności lub społeczeństwie funkcję, która wyróżnia się istotnością i wpływem.



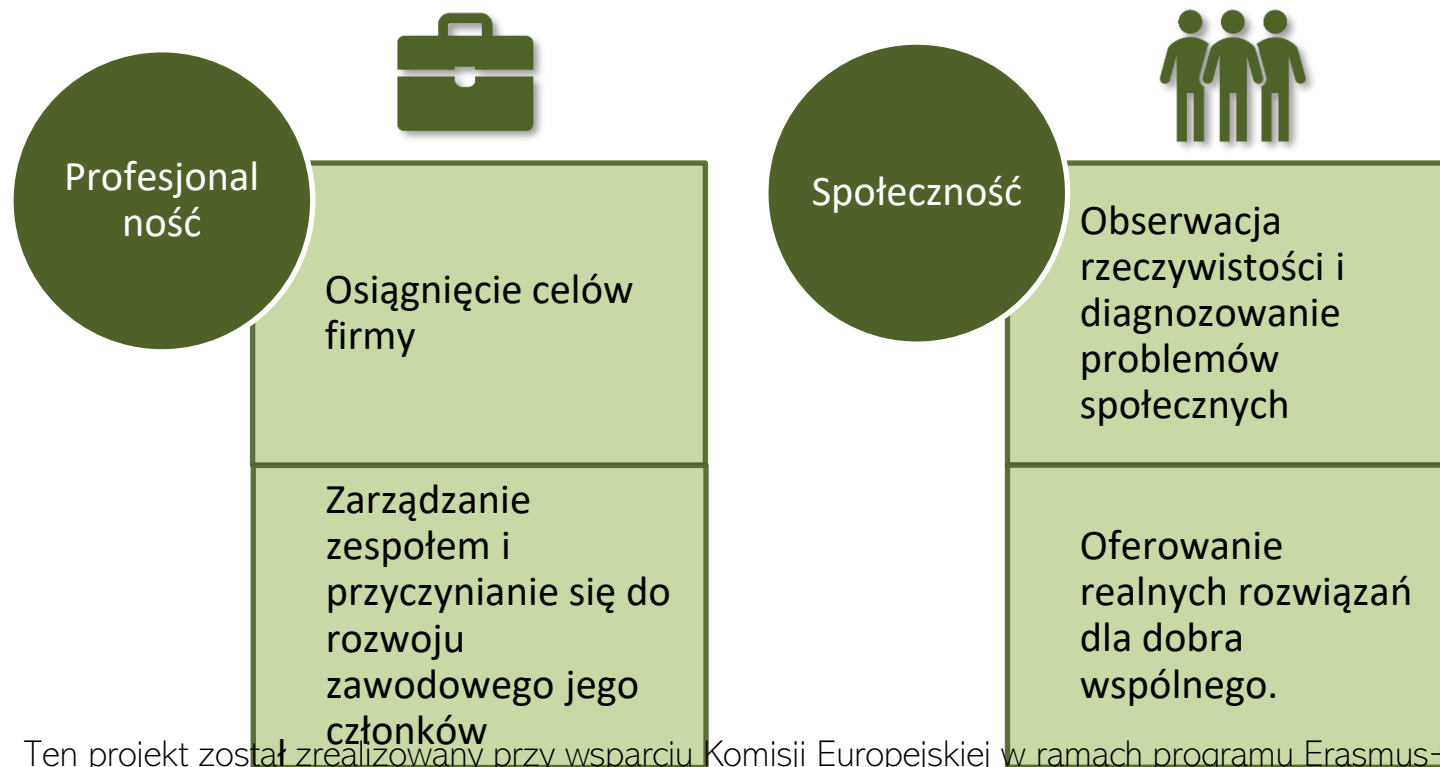
Ten projekt został zrealizowany przy wsparciu Komisji Europejskiej w ramach programu Erasmus+.

Komisja Europejska i Francuska Agencja Narodowa nie ponoszą odpowiedzialności za jakiegokolwiek wykorzystanie informacji w nim zawartych.



Rodzaje przywództwa

Misją lidera jest:



Ten projekt został zrealizowany przy wsparciu Komisji Europejskiej w ramach programu Erasmus+

Komisja Europejska i Francuska Agencja Narodowa nie ponoszą odpowiedzialności za jakiegokolwiek wykorzystanie informacji w nim zawartych.



Przywództwo zawodowe

O przywództwie zawodowym mówimy wtedy, gdy pracownik, zatrudniony lub prowadzący własną działalność gospodarczą, ma wśród swoich obowiązków koordynowanie i kierowanie zespołem, działem lub organizacją.



Ten projekt został zrealizowany przy wsparciu Komisji Europejskiej w ramach programu Erasmus+.

Komisja Europejska i Francuska Agencja Narodowa nie ponoszą odpowiedzialności za jakiegokolwiek wykorzystanie informacji w nim zawartych.



Różnice między szefem a liderem

SZEF

Osoba posiadająca narzucone uprawnienia do kierowania i wydawania rozkazów podwładnym.

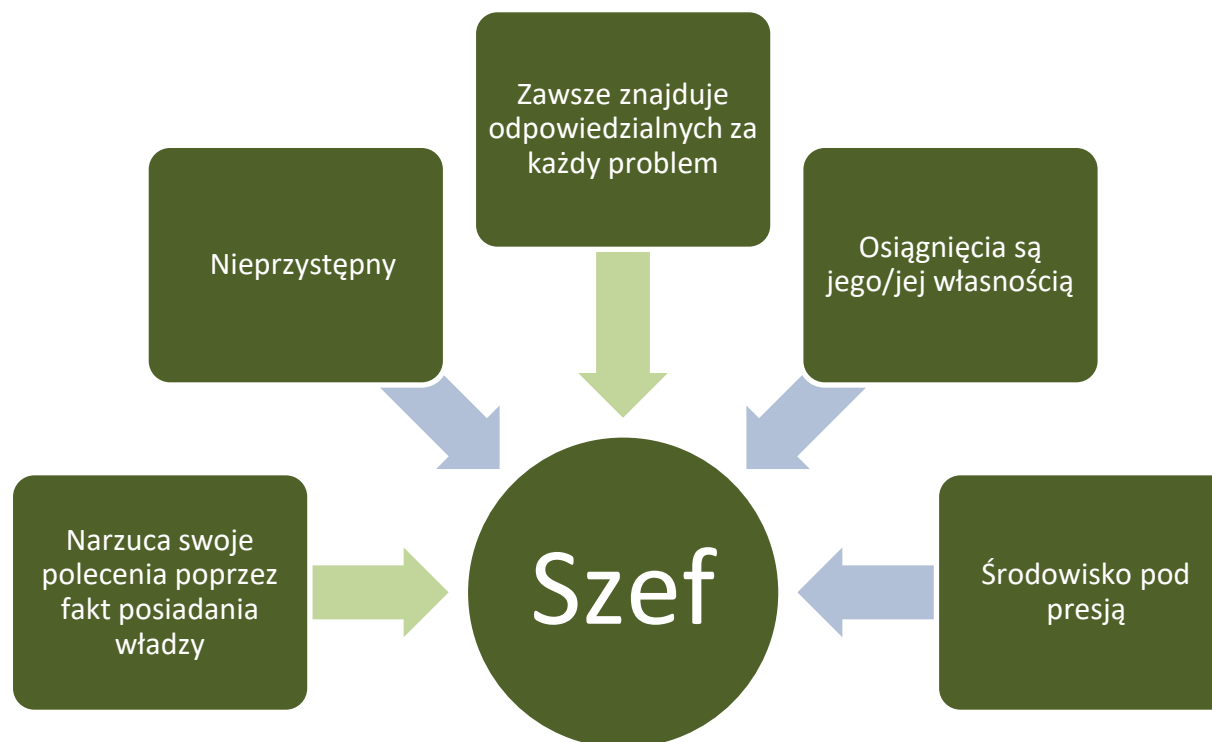


LIDER

Lider przewodzi grupie i jest naśladowany przez innych. Zachęca, motywuje i wpływa na zachowanie i sposób myślenia swojego zespołu



Różnice między szefem a liderem

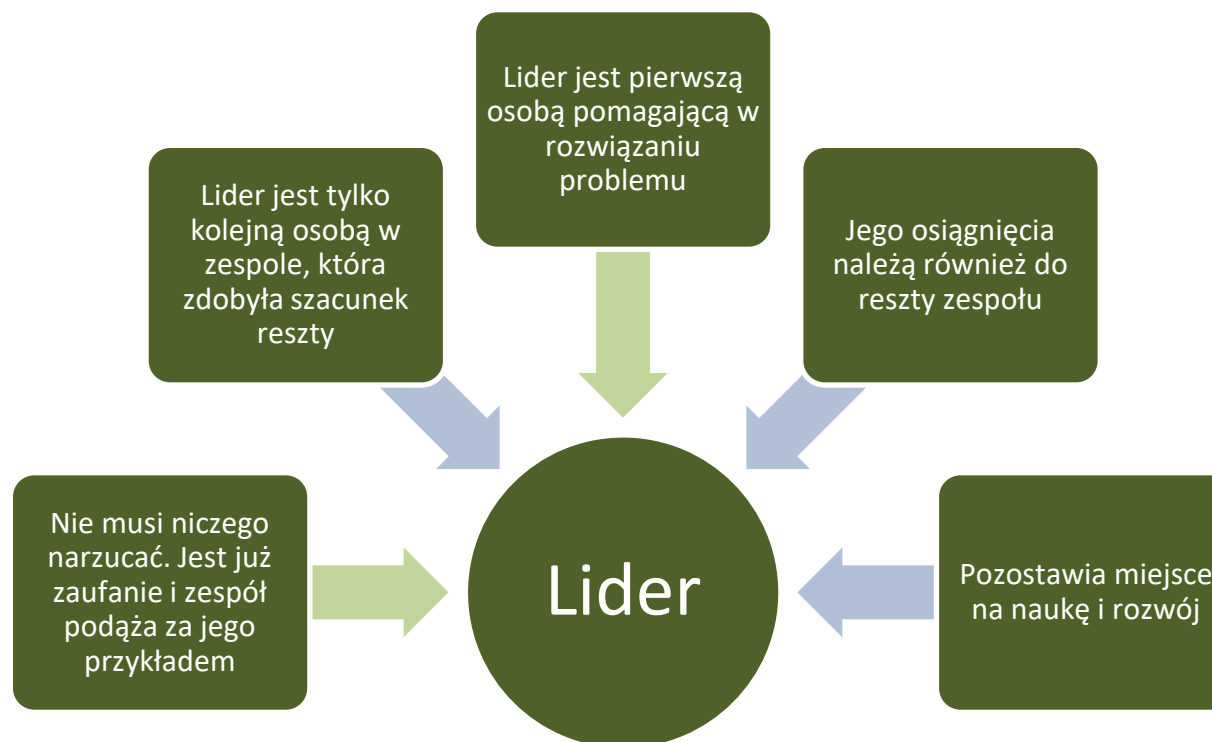


Ten projekt został zrealizowany przy wsparciu Komisji Europejskiej w ramach programu Erasmus+.

Komisja Europejska i Francuska Agencja Narodowa nie ponoszą odpowiedzialności za jakiegokolwiek wykorzystanie informacji w nim zawartych.



Różnice między szefem a liderem



Ten projekt został zrealizowany przy wsparciu Komisji Europejskiej w ramach programu Erasmus+.

Komisja Europejska i Francuska Agencja Narodowa nie ponoszą odpowiedzialności za jakiegokolwiek wykorzystanie informacji w nim zawartych.



Na czym polega praca lidera?

Zadaniem lidera jest zjednoczenie grupy roboczej, wyznaczenie standardów kierujących jej zachowaniem oraz promowanie wspólnych wartości dla osiągnięcia wspólnego celu.





Na czym polega praca lidera?

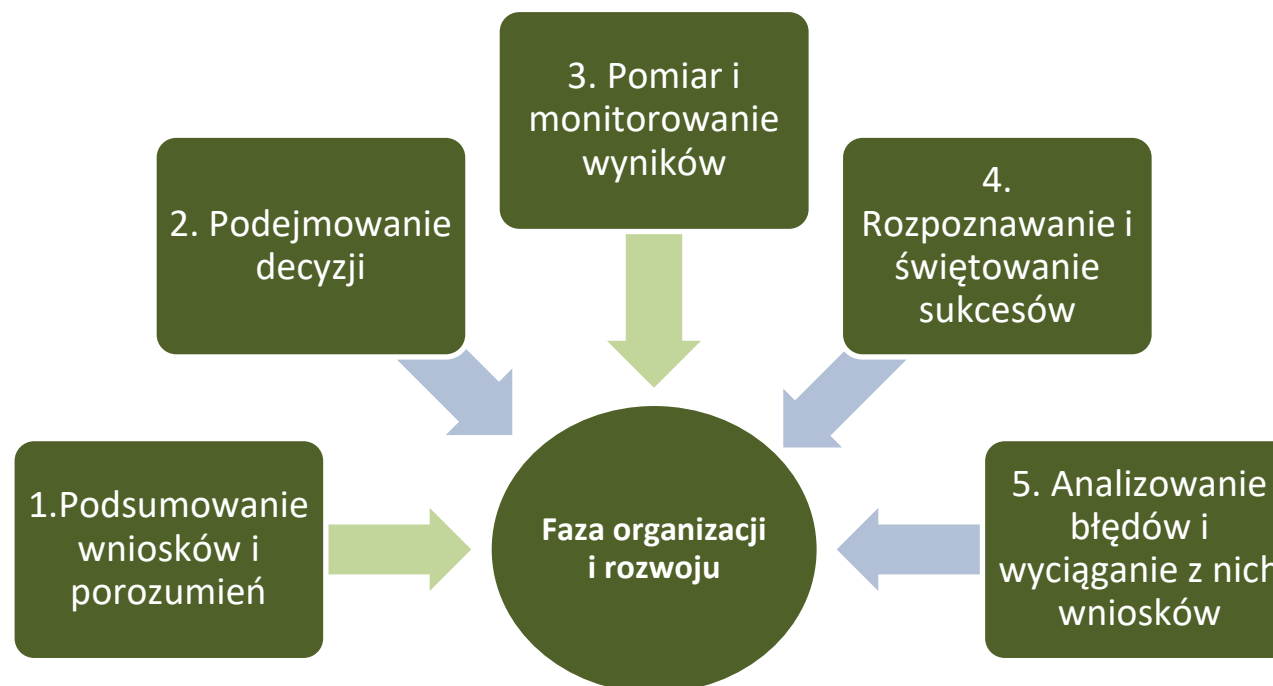


Ten projekt został zrealizowany przy wsparciu Komisji Europejskiej w ramach programu Erasmus+.

Komisja Europejska i Francuska Agencja Narodowa nie ponoszą odpowiedzialności za jakiegokolwiek wykorzystanie informacji w nim zawartych.



Na czym polega praca lidera?



Ten projekt został zrealizowany przy wsparciu Komisji Europejskiej w ramach programu Erasmus+.

Komisja Europejska i Francuska Agencja Narodowa nie ponoszą odpowiedzialności za jakiegokolwiek wykorzystanie informacji w nim zawartych.



Projekt współfinansowany w ramach programu Unii Europejskiej „Erasmus+”



Umiejętności lidera



Ten projekt został zrealizowany przy wsparciu Komisji Europejskiej w ramach programu Erasmus+.

Komisja Europejska i Francuska Agencja Narodowa nie ponoszą odpowiedzialności za jakiegokolwiek wykorzystanie informacji w nim zawartych.



Jak nauczyć się być liderem?

Są ludzie, którzy mają wrodzone zdolności do przewodzenia, ale wielu z tych zdolności można się nauczyć. Aby być dobrym liderem trzeba mieć 10% talentu i 90% przygotowania.

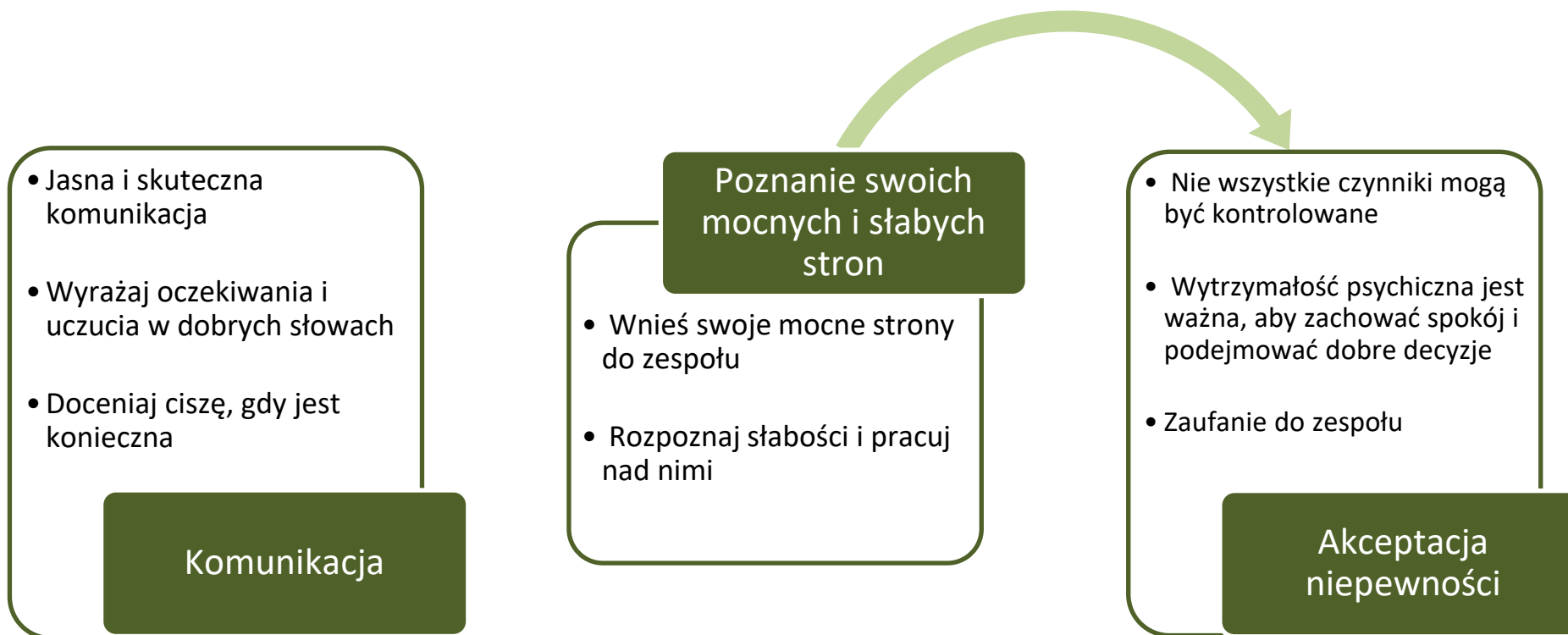


Ten projekt został zrealizowany przy wsparciu Komisji Europejskiej w ramach programu Erasmus+.

Komisja Europejska i Francuska Agencja Narodowa nie ponoszą odpowiedzialności za jakiegokolwiek wykorzystanie informacji w nim zawartych.



Jak nauczyć się być liderem?

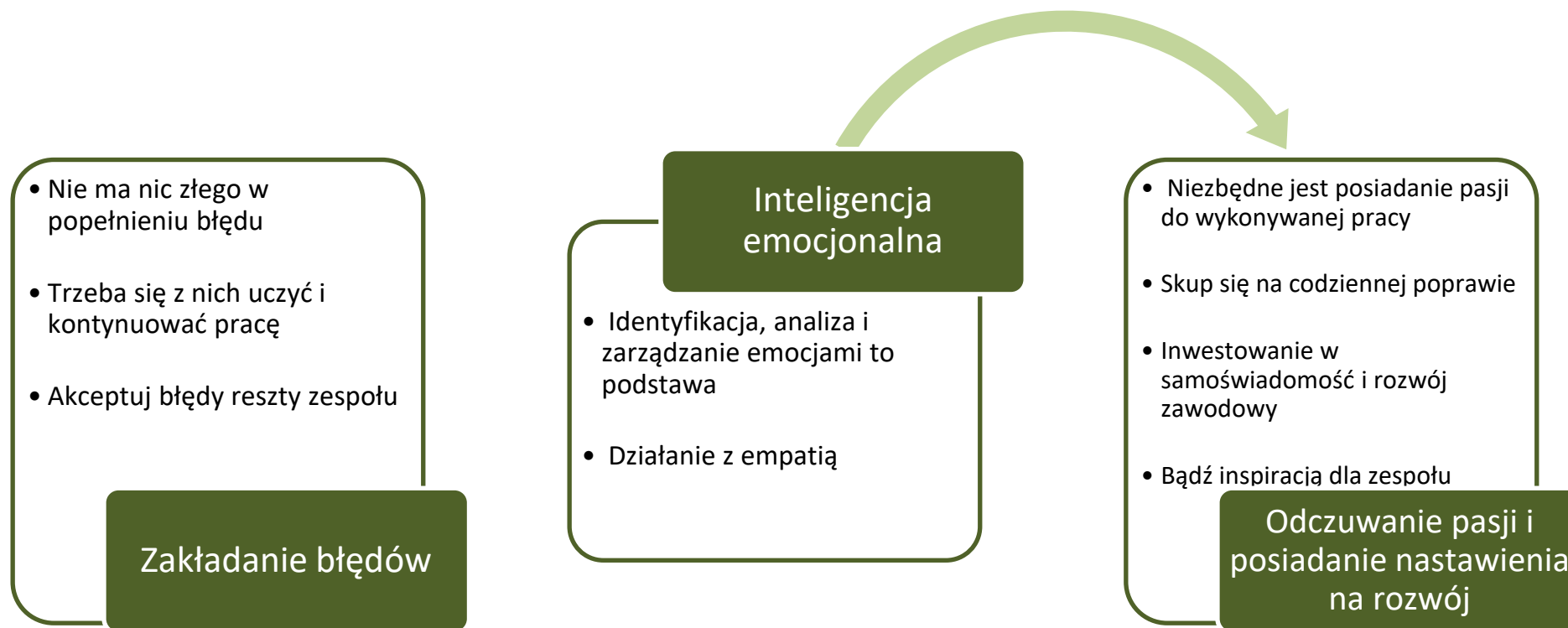


Ten projekt został zrealizowany przy wsparciu Komisji Europejskiej w ramach programu Erasmus+.

Komisja Europejska i Francuska Agencja Narodowa nie ponoszą odpowiedzialności za jakiegokolwiek wykorzystanie informacji w nim zawartych.



Jak nauczyć się być liderem?



Ten projekt został zrealizowany przy wsparciu Komisji Europejskiej w ramach programu Erasmus+.

Komisja Europejska i Francuska Agencja Narodowa nie ponoszą odpowiedzialności za jakiegokolwiek wykorzystanie informacji w nim zawartych.



Sprawdź swoją wiedzę



1. Na czym polega przywództwo?

- a. Polega na wywieraniu wpływu, motywowaniu i organizowaniu grupy ludzi do osiągnięcia wspólnych celów.
- b. Polega wyłącznie na kierowaniu i wydawaniu poleceń grupie ludzi.
- c. Obie odpowiedzi są poprawne

Ten projekt został zrealizowany przy wsparciu Komisji Europejskiej w ramach programu Erasmus+.

Komisja Europejska i Francuska Agencja Narodowa nie ponoszą odpowiedzialności za jakiegokolwiek wykorzystanie informacji w nim zawartych.



Sprawdź swoją wiedzę



2. Które z tych stwierdzeń jest fałszywe?

- a. Kiedy pojawia się problem, lider jest pierwszym, który pomaga go rozwiązać.
- b. Lider musi ustanowić dystans między sobą a ludźmi, którymi kieruje.
- c. Lider nie musi narzucać swojego autorytetu, bo zespół już mu ufa.

Ten projekt został zrealizowany przy wsparciu Komisji Europejskiej w ramach programu Erasmus+.

Komisja Europejska i Francuska Agencja Narodowa nie ponoszą odpowiedzialności za jakiegokolwiek wykorzystanie informacji w nim zawartych.



Projekt współfinansowany w
ramach programu Unii Europejskiej
„Erasmus+”



Sprawdź swoją wiedzę

3. Które z wymienionych działań nie należy do początkowej fazy pracy lidera?

- a. Określanie celów
- b. Podejmowanie decyzji
- c. Ustalenie metod pracy

Ten projekt został zrealizowany przy wsparciu Komisji Europejskiej w ramach programu Erasmus+.

Komisja Europejska i Francuska Agencja Narodowa nie ponoszą odpowiedzialności za jakiegokolwiek wykorzystanie informacji w nim zawartych.



Sprawdź swoją wiedzę

Q U I Z Z

4. Wybierz właściwe stwierdzenie dotyczące przywództwa:

- a. Aby być dobrym liderem trzeba mieć pewne wrodzone umiejętności przywódcze.
- b. Podczas przewodzenia należy mieć kontrolę nad wszystkim, co związane z członkami zespołu, aby nie było niepewności.
- c. Aby być dobrym liderem konieczne jest rozpoznanie własnych słabości i błędów, aby móc nad nimi pracować.

Ten projekt został zrealizowany przy wsparciu Komisji Europejskiej w ramach programu Erasmus+.



Projekt współfinansowany w ramach programu Unii Europejskiej „Erasmus+”



Sprawdź swoją wiedzę

Q U I Z Z

5. Która z tych umiejętności nie jest niezbędna do sprawowania funkcji przywódczych?

- a. Inteligencja emocjonalna
- b. Zarządzanie ludźmi
- c. Kreatywność

Ten projekt został zrealizowany przy wsparciu Komisji Europejskiej w ramach programu Erasmus+.

Komisja Europejska i Francuska Agencja Narodowa nie ponoszą odpowiedzialności za jakiegokolwiek wykorzystanie informacji w nim zawartych.



Projekt współfinansowany w ramach programu Unii Europejskiej „Erasmus+”



Odpowiedzi:



1. A
2. B
3. B
4. C
5. B

Ten projekt został zrealizowany przy wsparciu Komisji Europejskiej w ramach programu Erasmus+.
Komisja Europejska i Francuska Agencja Narodowa nie ponoszą odpowiedzialności za jakiegokolwiek wykorzystanie informacji w nim zawartych.



Projekt współfinansowany w ramach programu Unii Europejskiej „Erasmus+”



Źródła

- <https://economyatic.com/liderazgo/>
- <https://blog.eclass.com/de-que-forma-se-puede-aprender-a-ser-un-mejor-lider>
- <https://www.amamex.org.mx/blog/aprendiendo-a-ser-un-lider.html>
- <https://www.emprendiendohistorias.com/como-ser-un-buen-lider/>
- <https://www.google.com/search?q=que+significa+liderazgo&rlz=1C5CHFA>
- <https://www.mastercumlaude.com/blog/liderazgo-que-es-y-que-implica-ser-lider/>
- <https://www.cedered.es/el-papel-del-lider-dentro-del-equipo-de-trabajo/>
- <https://blog.signaturit.com/es/10-maneras-de-liderar-y-motivar-a-tu-equipo>

Ten projekt został zrealizowany przy wsparciu Komisji Europejskiej w ramach programu Erasmus+.

Komisja Europejska i Francuska Agencja Narodowa nie ponoszą odpowiedzialności za jakiegokolwiek wykorzystanie informacji w nim zawartych.



Projekt współfinansowany w
ramach programu Unii Europejskiej
„Erasmus+”



**PROJEKT „UMIEJĘTNOŚCI MIĘKKIE JAKO SPOSÓB
NA ROZWÓJ KREATYWNOŚCI NA OBSZARACH WIEJSKICH”
2020-1-FR01-KA204-079841**



[www. sitraproject.eu](http://www.sitraproject.eu)

Ten projekt został zrealizowany przy wsparciu Komisji Europejskiej w ramach programu Erasmus+.
Komisja Europejska i Francuska Agencja Narodowa nie ponoszą odpowiedzialności za jakiegokolwiek wykorzystanie informacji w nim zawartych.